

**ЗАКАЗЧИК: АДМИНИСТРАЦИЯ МУНИЦИПАЛЬНОГО ОБРАЗОВАНИЯ  
ГУЛЬКЕВИЧСКИЙ РАЙОН**

**ОБЩЕСТВО С ОГРАНИЧЕННОЙ ОТВЕТСТВЕННОСТЬЮ  
«ГРАДОСТРОИТЕЛЬ»**



**ИНН 0105077681 КПП 010501001**

**ОГРН 1160105053239**

---

## **ДОКУМЕНТАЦИЯ ПО ПЛАНИРОВКЕ ТЕРРИТОРИИ ОБЪЕКТА**

**«Межпоселковый газопровод высокого давления к  
хут.Вербовый, хут.Лебедев, хут.Орлов Гулькевичского района  
Краснодарского края»**

**Том 3**

**ПРОЕКТ МЕЖЕВАНИЯ ТЕРРИТОРИИ**

**УТВЕРЖДАЕМАЯ ЧАСТЬ**

**ДПТ-ПМТ-1**

**Автор тома: ООО «Градостроитель»  
г. Майкоп 2018 г.**

**ЗАКАЗЧИК: АДМИНИСТРАЦИЯ МУНИЦИПАЛЬНОГО ОБРАЗОВАНИЯ  
ГУЛЬКЕВИЧСКИЙ РАЙОН**

**ОБЩЕСТВО С ОГРАНИЧЕННОЙ ОТВЕТСТВЕННОСТЬЮ  
«ГРАДОСТРОИТЕЛЬ»**

**ДОКУМЕНТАЦИЯ ПО ПЛАНИРОВКЕ  
ТЕРРИТОРИИ ОБЪЕКТА**

**«Межпоселковый газопровод высокого давления к  
хут.Вербовый, хут.Лебедев, хут.Орлов Гулькевичского  
района Краснодарского края»**

**Том 3**

**ПРОЕКТ МЕЖЕВАНИЯ ТЕРРИТОРИИ**

**УТВЕРЖДАЕМАЯ ЧАСТЬ**

**ДПТ-ПМТ-1**

Ген Директор

Таджимухомедов Д. В.

**Автор тома: ООО «Градостроитель»  
г. Майкоп 2018 г.**

Взам. инв.№	
Подп. и дата	
Инв.№ подл.	



«Межпоселковый газопровод высокого давления к хут.Вербовый, хут.Лебедев,  
хут.Орлов Гулькевичского района Краснодарского края»

№ п/п	Наименование документов	Кол-во док-тов	Кол-во листов	Номера листов
1	Титульный лист	1	2	1-2
2	Состав проекта	1	1	3
3	Содержание тома	1	1	4
Текстовая часть				
4	Пояснительная записка	1	8	5-12
Приложение				
5	Таблица №1	1	1	13
6	Таблица №2	1	1	14
7	Таблица №3	1	1	15
Графическая часть				
7	Чертеж межевания территории М 1:1000	1	3	16-18

Согласовано	

Взаим. инв. №	
Подп. и дата	

Инв. № подл.	

ТОМ 3 ПРОЕКТ МЕЖЕВАНИЯ ТЕРРИТОРИИ (УТВЕРЖДАЕМАЯ ЧАСТЬ)					
Изм.	Кол.у	Лист	№	Подпись	Дата
Разработал	Таджимуратов				11.18
СОДЕРЖАНИЕ ТОМА					
			Стадия	Лист	Листов
			П		1
ООО «Градостроитель»					

## Содержание

1. Введение.....	2
2. Информация о местоположении и краткая характеристика объекта проектирования.....	2
3. Образуемые земельные участки. ....	5
4. Каталоги координат образуемых земельных участков и частей земельных участков.....	7

Согласовано				

Взам. инв. №

Подпись

Инв. № подл.

Изм.	Кол.уч	Лист	№ док.	Подп.	Дата

<b>ТОМ 3 ПРОЕКТ МЕЖЕВАНИЯ ТЕРРИТОРИИ (УТВЕРЖДАЕМАЯ ЧАСТЬ)</b>		
Стадия	Лист	Листов
П	1	8
<b>ПОЯСНИТЕЛЬНАЯ ЗАПИСКА</b>		
<b>ООО «Градостроитель»</b>		

## 1. Введение.

Документация по планировке территории (проект межевания территории) для размещения линейного объекта: «Межпоселковый газопровод высокого давления к хут.Вербовый, хут.Лебедев, хут.Орлов Гулькевичского района на Краснодарского края» на основании:

- **Постановления Администрации Муниципального Образования Гулькевический район №1030 от 16.08.2017 года;**

- **Технического задание на выполнение проекта планировки и проекта межевания территории.**

Разработка проекта межевания территории выполнена в соответствии с требованиями Градостроительного кодекса РФ, заданием на подготовку документации по планировке территории линейного объекта. Проект межевания территории подготовлен в составе проекта планировки территории.

Используемая система координат – МСК-23.

## 2. Информация о местоположении и краткая характеристика объекта проектирования.

В административном отношении проектируемый объект расположен на территории Гулькевичского района, в границах муниципального образования «Николенское сельское поселение» и проходит по территории 4 населенных пунктов (х.Орлов, х.Вербовый, х.Лебедев, с.Николенское).

Муниципальное образование Гулькевичский район расположено в юго-восточной части Краснодарского края. Протяженность района с севера на юг - 42 км, с запада на восток – 55 км. Территория района составляет порядка 140 тыс.га, из них более 85% это земли сельскохозяйственного назначения и только 8% – земли населенных пунктов. На севере район граничит с Кавказским районом Краснодарского края, а так же городом Кропоткин, на западе – с Тбилисским районом Краснодарского края, на юге – с Новокубанским и Курганинским районами Краснодарского края, а на востоке с другим субъектом РФ – со Ставропольским краем. С севера на юг проходит железная дорога и федеральная автомобильная дорога. Весь район покрыт разветвленной сетью автомобильных дорог, обеспечивающей круглогодичное сообщение. Общая численность населения района составляет 99517 человек. В составе района образовано 3 городских и 12 сельских поселений. Административным центром района определен город Гулькевичи.

Николенское сельское поселение располагается в юго-западной части Гулькевичского района. В девяти километрах от Гулькевичского городского поселения. В состав Николенского сельского поселения входят шесть населенных пунктов: с. Николенское – административный центр; х. Вербовый; х. Булгаков; х. Орлов; х. Ивлев; х. Лебедев. Через поселение протекают реки Зеленчук 3-й и Зеленчук 2-й. Во многом структура поселения обусловлена конфигурацией этих рек. Сельское поселение Николенское имеет выход на

Взам. инв. №							Лист	
								2
Подпись							ПОЯСНИТЕЛЬНАЯ ЗАПИСКА	Лист
	Изм.	Кол. уч	Лист	№ док.	Подп.	Дата		

автомобильную дорогу федерального значения М-29 "Кавказ" сообщением Тихорецк-Армавир посредством автодороги местного значения, проходящей через соседнее Соколовское сельское поселение.

На основании статистических данных, фактическая численность населения сельского поселения на начало 2017 г. составила 2878 человек. Общая площадь земель в границах муниципального образования 9772 га.

Элемент планировочной структуры расположен в границах кадастрового квартала 23:06:1001000, 23:06:1001002, 23:06:1001001, 23:06:1001003, 23:06:1002016.

Маршрут прохождения трассы газопровода принят согласно схем газоснабжения х. Орлов, х. Вербовый и х. Лебедев, выполненные ООО «Никона», г. Гулькевичи в 2009г. Трассировка проектируемых газопроводов решена с учетом расположения существующих коммуникаций и сооружений в соответствии с требованиями СП 62.13330.2011.

Диаметры проектируемых газопроводов определены из условия обеспечения надежности и экономичности снабжения в часы максимального потребления газа при максимально допустимых перепадах давления с учетом существующих и перспективных потребителей и приняты согласно со схемами газоснабжения х. Орлов, х. Вербовый и х. Лебедев.

Пересечение проектируемого газопровода высокого давления с рекой 3-й Зеленчук выполнено открытым способом – по существующей дамбе.

Выбранный вариант трассы газопроводов высокого давления обоснован минимальными пересечениями и сближениями от существующих подземных и надземных коммуникаций, зданий, сооружений.

Проектируемый распределительный газопровод высокого давления De160мм к. х. Орлов и х. Вербовый берет начало от существующего подземного полиэтиленового межпоселкового газопровода-отвода высокого давления de160мм к х. Вербовый (подключение №1) и прокладывается по землям сельскохозяйственного назначения к х. Орлов до проектируемого ШГРП №1 и далее через реку 3-й Зеленчук по существующей дамбе к х. Вербовый до проектируемого ШГРП №2.

Проектируемый распределительный газопровод высокого давления De110мм к. х. Лебедев берет начало от существующего подземного полиэтиленового межпоселкового газопровода высокого давления de225мм, проложенный к х. Журавлев, х. Сергеевский, х. Спорный, находящийся по ул. Октябрьской в с. Николенское (подключение №2) и прокладывается по землям сельскохозяйственного назначения к х. Лебедев до проектируемого ШГРП №3.

Согласно со схемами газоснабжения х. Орлов, х. Вербовый и х. Лебедев распределение газа по территории данных хуторов предусматривается по 3-х ступенчатой системе:

1 ступень - газопроводы высокого давления до 6,0 кгс/см<sup>2</sup>;

2 ступень - газопроводы среднего давления до 1,5 кгс/см<sup>2</sup>;

3 ступень - газопроводы низкого давления до 0,03 кгс/см<sup>2</sup>.

Взам. инв. №
Подпись

						ПОЯСНИТЕЛЬНАЯ ЗАПИСКА	Лист
Изм.	Кол. уч	Лист	№ док.	Подп.	Дата		3

Согласно технического задания на проектирование данной проектной документацией предусматривается выполнение 1 степени распределения газа.

Для снижения давления газа с высокого до необходимого среднего проектными решениями предусматривается установка трех газорегуляторных пунктов шкафного типа ГРПШ-03Б-2У1 (ШГРП №1, №2 и №3) с двумя регуляторами давления газа РДСК-50/400Б (седло Ø14мм).

От шкафных газораспределительных пунктов предусматривается прокладка газопровода среднего давления с установкой заглушки в пределах ограждения ШГРП.

Основные технико-экономические показатели приведены в таблице 1.

Таблица 1.

№ п/п	Наименование работ	Ед. изм.	Количество	Примечание (при необходимости)
1	Прокладка газопровода высокого давления 2 категории ( $P \leq 0,6$ МПа), в том числе:	п.м.	1650,0	
1.1	из полиэтиленовых труб по ГОСТ Р 50838-2009	п.м.	1336,5	ПЭ100 ГАЗ SDR11-160x14,6
			294,0	ПЭ100 ГАЗ SDR11-110x10,0
			9,0	ПЭ100 ГАЗ SDR11-63x5,8
1.2	из стальных труб по ГОСТ 10704-91	п.м.	3,0	Ø108x4,0 (надземный)
			7,5	Ø57x3,5 (надземный)
2	Прокладка газопровода среднего давления ( $P \leq 0,3$ МПа), в том числе:	п.м.	7,5	
2.1	из стальных труб по ГОСТ 10704-91	п.м.	6,0	Ø108x4,0 (надземный)
			1,5	Ø57x3,5 (надземный)
3	Установка шкафного газорегуляторного пункта (ШГРП)	шт	3	ГРПШ-03Б-2У1 (ШГРП №1, №2 и №3) с двумя регуляторами давления газа РДСК-50/400Б (седло Ø14мм)
4	Продолжительность строительства	мес	3,0	

Взам. инв. №	
Подпись	



### 3.Образуемые земельные участки.

В рамках проведения работ по объекту: «Межпоселковый газопровод высокого давления к хут.Вербовый, хут.Лебедев, хут.Орлов Гулькевичского района Краснодарского края» были образованы земельные участки/части земельных участков, необходимых на период строительства объекта, а также земельный участок для размещения объекта (ШГРП).

Участки необходимые на период строительства объекта представляют собой территории вдоль запроектированных трасс трубопроводов, необходимые для выполнения всего комплекса подготовительных, земляных и строительно-монтажных работ, ограниченные условными линиями, проведенными параллельно осям трубопроводов, по которым на местности устраивается ограждение строительной площадки.

Ширина полосы отвода под строительство газопровода ориентировочно составляет 13 м (с учетом размещения строительной техники, раскрытия траншей, размещения отвалов минерального грунта). Окончательный расчет временной полосы отвода линейного объекта, планируемой для предоставления под строительство, был произведен с учетом существующей застройки.

Земельные участки, необходимые под размещения объекта ШГРП (территория, ограниченная ограждением ШГРП), размером 7,0х3,0м.

Общая площадь зоны, необходимой для строительства и размещения объекта, составила **21355** кв.м, в том числе:

- общая площадь образуемых земельных участков, необходимых на период строительства объекта составила **9247** кв.м;
- общая площадь образуемых частей земельных участков, необходимых на период строительства объекта составила **12045** кв.м;
- общая площадь образуемых земельных участков для размещения объекта составила **63** кв.м.

Перечень существующих земельных участков, зарегистрированных в Государственном кадастре недвижимости, представлен в таблице 1.

Ведомость образуемых земельных участков представлена в таблице 2.

Ведомость образуемых частей земельных участков представлена в таблице 3.

Образуемым земельным участкам из состава неразграниченных земель государственной собственности, находящимся в границах населённых пунктов, рекомендуется присвоить категорию земель - "земли населенных пунктов", с видом разрешенного использования - "**Трубопроводный транспорт (код 7.5)**" (В соответствии с приказом Министерства экономического развития РФ от 1 сентября 2014 г. № 540 "Об утверждении классификатора видов разрешенного использования земельных участков").

Образуемым земельным участкам из состава неразграниченных земель государственной собственности, находящимся за границами населённых пунктов, рекомендуется присвоить категорию земель - "земли сельскохозяйственного назначения", с видом разрешенного использования - "**Трубопроводный транспорт (код 7.5)**" (В соответствии с приказом Министерства эко-

Взам. инв. №
Подпись

						ПОЯСНИТЕЛЬНАЯ ЗАПИСКА	Лист
Изм.	Кол. уч	Лист	№ док.	Подп.	Дата		5

номического развития РФ от 1 сентября 2014 г. № 540 "Об утверждении классификатора видов разрешенного использования земельных участков").

С собственниками или арендаторами (субарендаторами) земельных участков, попадающих в зону строительства объекта, будут заключаться договора аренды на весь срок проведения строительных работ.

Использование земельных участков над проложенными трубопроводами должно осуществляться землепользователями этих участков с соблюдением мер по обеспечению сохранности трубопроводов.

Проектируемый объект не затрагивает границы земельных участков, предназначенных для размещения объектов капитального строительства федерального, регионального или местного значения.

Взам. инв. №	Подпись							Лист
		ПОЯСНИТЕЛЬНАЯ ЗАПИСКА						
Изм.	Кол. уч	Лист	№ док.	Подп.	Дата			

#### 4.Каталоги координат образуемых земельных участков и частей земельных участков.

Каталоги координат образуемых земельных участков/частей земельных участков, необходимых на период строительства объекта, а также образуемых земельных участков для размещения объекта.

Каталог координат образуемой части земельного участка № 1 (:46:ЧЗУ1)		
№ точек	X	Y
1	501978,59	2262208,31
2	502064,65	2262210,75
3	502064,56	2262214,8
4	501978,59	2262212,9

Площадь = 372 кв.м.

Каталог координат образуемой части земельного участка № 2 (:187:ЧЗУ1)		
№ точек	X	Y
1	501745,79	2262084,23
2	501991,59	2262084,23
3	501991,59	2262200,19
4	502064,84	2262201,8
5	502064,73	2262206,75
6	501978,59	2262204,31
7	501978,59	2262097,23
8	501745,69	2262097,21

Площадь = 4935 кв.м.

Каталог координат образуемой части земельного участка № 3 (:100:ЧЗУ1)		
№ точек	X	Y
1	501663,62	2262084,23
2	501745,79	2262084,23
3	501745,69	2262097,23
4	501663,22	2262097,23

Площадь = 1070 кв.м.

Каталог координат образуемой части земельного участка № 4 (:27:ЧЗУ1)		
№ точек	X	Y
1	501280,51	2261936,33
2	501276,76	2261942,6
3	501275,54	2261944,28
4	501236,72	2261941,16
5	501140,67	2261938,59
6	501095,87	2261939,75
7	501095,72	2261928,25
8	501136,2	2261927,2
9	501136,36	2261930,05
10	501151,86	2261929,93
11	501222,82	2261932,29
12	501277,8	2261936,19

Площадь = 1669 кв.м.

Каталог координат образуемой части земельного участка № 5 (:9:ЧЗУ1)		
№ точек	X	Y
1	501527,74	2263481,25

2	501542,06	2263483,58
3	501537,73	2263510,23
4	501537,35	2263510,17
5	501536,64	2263514,85
6	501600,92	2263726,31
7	501626,83	2263724,08
8	501628,99	2263745,83
9	501616,15	2263748,07
10	501615,17	2263738,17
11	501591,53	2263740,14
12	501523,35	2263515,82
13	501524,52	2263508,08
14	501515,03	2263506,54
15	501515,48	2263503,74
16	501524,3	2263499,09

внутренняя граница

17	501526,5	2263498,27
18	501527,62	2263491,37
19	501530,58	2263491,85
20	501529,46	2263498,76

Площадь = 3999 кв.м.

Каталог координат образуемого земельного участка №6 (23:06:0000000:ЗУ1(1))		
№ точек	X	Y
1	501978,59	2262204,31
2	502064,73	2262206,75
3	502064,65	2262210,75
4	501978,59	2262208,31

Площадь = 344 кв.м.

Каталог координат образуемого земельного участка №7 (23:06:0000000:ЗУ1(2))		
№ точек	X	Y
1	501439,38	2261952,79
2	501578,43	2262014,03
3	501565,25	2262050,67
4	501662,27	2262084,23
5	501663,62	2262084,23
6	501663,22	2262097,23
7	501660,08	2262097,23
8	501548,56	2262058,65
9	501562,6	2262019,63
10	501557,51	2262017,39
11	501550,31	2262033,29
12	501529,52	2262023,87
13	501528,4	2262026,42
14	501496,37	2262012,31
15	501504,43	2261994,01
16	501417,99	2261955,94

Взам. инв. №

Подпись

ПОЯСНИТЕЛЬНАЯ ЗАПИСКА

Лист

Изм. Кол. уч Лист № док. Подп. Дата

7

17	501431,86	2261952,7
внутренняя граница		
18	501548,21	2262013,68
19	501545,33	2262020,05
20	501542,59	2262018,81
21	501545,48	2262012,44
Площадь = 4857 кв.м.		
Каталог координат образуемого земельного участка №8 (23:06:0000000:3У2)		
№ точек	X	Y
1	501406,83	2261952,89
2	501381,9	2261950,37
3	501308,36	2261946,92
4	501275,54	2261944,28
5	501276,76	2261942,6
6	501280,51	2261936,33
7	501280,51	2261936,33
8	501347,97	2261939,72
9	501404,13	2261945,22
10	501407,06	2261946
Площадь = 1088 кв.м.		
Каталог координат образуемого земельного участка №9 (23:06:0000000:3У3)		
№ точек	X	Y
1	501417,99	2261955,94
2	501412,34	2261953,45
3	501406,83	2261952,89
4	501407,06	2261946
5	501413,39	2261947,68
6	501415,31	2261942,19
7	501439,38	2261952,79
8	501431,86	2261952,7
Площадь = 215 кв.м.		
Каталог координат образуемого земельного участка №10 (23:06:1001003:3У1)		
№ точек	X	Y
1	501095,72	2261928,25
2	501095,87	2261939,75
3	501067,6	2261940,48
4	501060,07	2261944,3
5	500990,31	2261941,51
6	500935,54	2261940,67
7	500935,28	2261954,44
8	500908,29	2261953,94
9	500908,71	2261930,95
10	500923,39	2261931,22
11	500923,44	2261928,99
12	500990,65	2261930,01
13	501057,54	2261932,69
14	501064,71	2261929,05

внутренняя граница		
15	500925,47	2261944,26
16	500918,47	2261944,13
17	500918,53	2261941,13
18	500925,53	2261941,26
Площадь = 2481 кв.м.		
Каталог координат образуемого земельного участка №11 (23:06:1002016:3У1)		
№ точек	X	Y
1	501527,74	2263481,25
2	501524,3	2263499,09
3	501515,48	2263503,74
4	501519,35	2263479,89
Площадь = 173 кв.м.		
Каталог координат образуемого земельного участка №12 (23:06:1002016:3У2)		
№ точек	X	Y
1	501628,99	2263745,83
2	501629,7	2263752,99
3	501616,78	2263754,49
4	501616,15	2263748,07
Площадь = 89 кв.м.		
Каталог координат образуемого земельного участка №13 (23:06:1001002:3У1)		
№ точек	X	Y
1	501548,21	2262013,68
2	501545,33	2262020,05
3	501542,59	2262018,81
4	501545,48	2262012,44
Площадь = 21 кв.м.		
Каталог координат образуемого земельного участка №14 (23:06:1001003:3У2)		
№ точек	X	Y
1	500925,47	2261944,26
2	500918,47	2261944,13
3	500918,53	2261941,13
4	500925,53	2261941,26
Площадь = 21 кв.м.		
Каталог координат образуемого земельного участка №15 (:9:3У1)		
№ точек	X	Y
1	501526,5	2263498,27
2	501527,62	2263491,37
3	501530,58	2263491,85
4	501529,46	2263498,76
Площадь = 21 кв.м.		

Взам. инв. №

Подпись

Изм.	Кол. уч	Лист	№ док.	Подп.	Дата

ПОЯСНИТЕЛЬНАЯ ЗАПИСКА

Лист

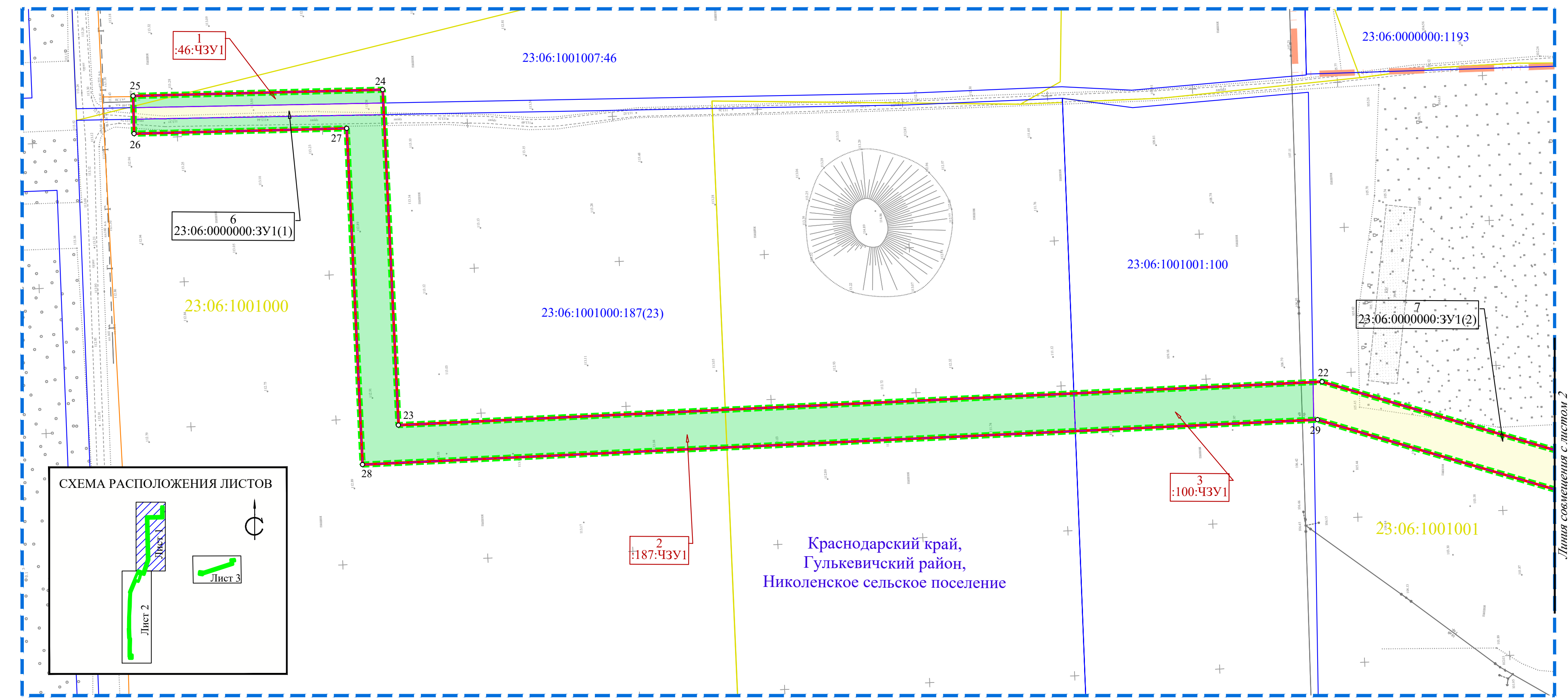
8

Перечень существующих земельных участков, зарегистрированных в Государственном кадастре недвижимости							
№ п.п	Кадастровый номер участка	Адрес исходного ЗУ	Площадь ЗУ кв.м.	Вид права ЗУ	Правообладатель ЗУ	Категория земель ЗУ	Вид разрешенного использования ЗУ
1	2	3	4	5	6	7	8
1	23:06:1001007:46	Краснодарский край, р-н Гулькевичский, с/п Николенское, вне населенных пунктов	1906732	Собственность	Левченко Сергей Андреевич	Земли сельскохозяйственного назначения	Для ведения крестьянского (фермерского) хозяйства
2	23:06:1001000:187	край Краснодарский, р-н Гулькевичский, Николенское сельское поселение, вне населенных пунктов, секция/контур 1/29, 33, 37 42, 47; 12/1, 4, 8 11, 15, 18, 23, 40, 58; 4/1, 26, 31, 38, 41; 3/1, 4,10, 13, 17, 21, 25, 24; 13/52,47; 14/33; 18/19,22	20417700	Собственность	Общество с ограниченной ответственностью Агрофирма "Победа"	Земли сельскохозяйственного назначения	Для сельскохозяйственного производства
3	23:06:1001001:100	Краснодарский край, Гулькевичский район, х. Орлов, ул. Октябрьская, 385	198958	Аренда	Общество с ограниченной ответственностью Агрофирма "Победа"	Земли сельскохозяйственного назначения	Для сельскохозяйственного производства
4	23:06:1001003:27	Краснодарский край , р-н Гулькевичский, с/п Николенское, в границах СПК "Победа". Вне населенных пунктов.	22834	-	-	Земли сельскохозяйственного назначения	Для сельскохозяйственного производства
5	23:06:1002016:9	Краснодарский край, Гулькевичский район, х. Лебедев, ул. Октябрьская, 255	63740	Аренда	Эртель Федор Владимирович	Земли населённых пунктов	для сельскохозяйственного использования

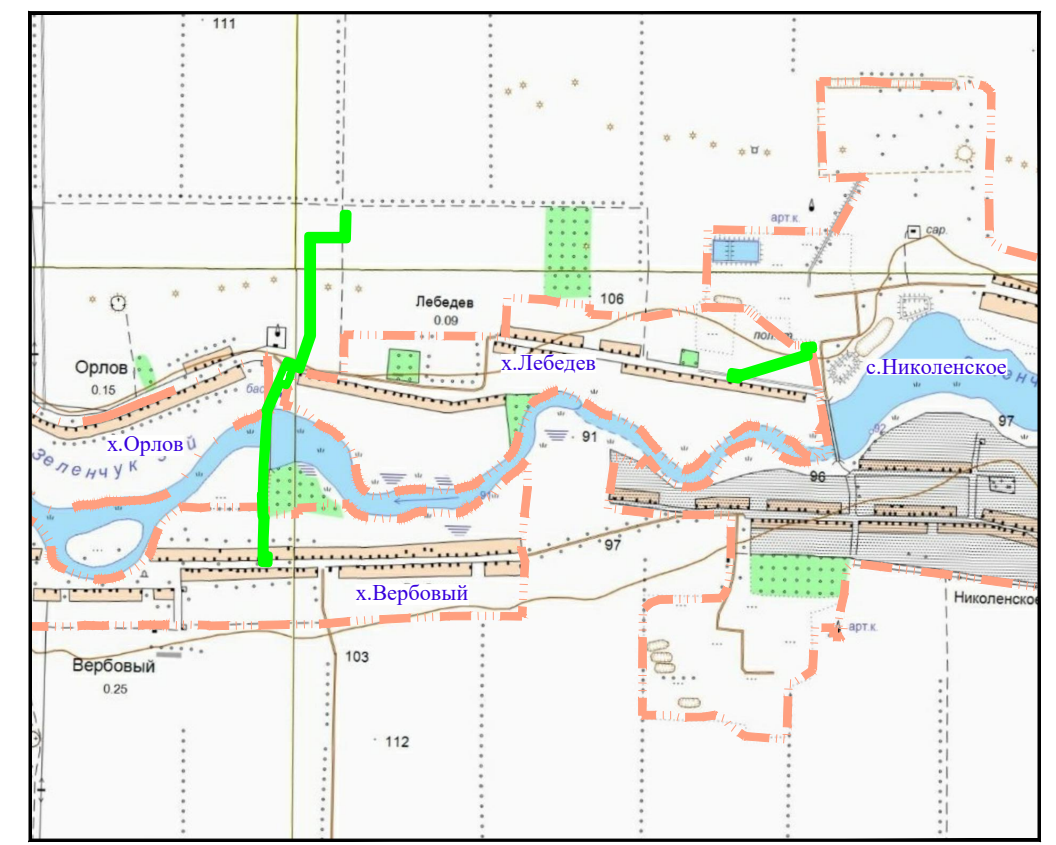
Ведомость образуемых частей земельных участков												
№ п.п.	Кадастровый номер участка	Адрес исходного ЗУ	Площадь исходного ЗУ кв.м.	Площадь образуемой ЧЗУ, кв.м.	Условный номер образуемой ЧЗУ	Вид права исходного ЗУ	Правообладатель исходного ЗУ	Категория земель исходного ЗУ	Вид разрешенного использования исходного ЗУ	Способ образования	Характеристика образуемой части земельного участка	Тип обременения
1	3	4	5	6	7	8	9	10	11	12	13	14
1	23:06:1001007:46	Краснодарский край, р-н Гулькевичский, с/п Николенское, вне населенных пунктов	1906732	372	:46:ЧЗУ1	Собственность	Левченко Сергей Андреевич	Земли сельскохозяйственного назначения	Для ведения крестьянского (фермерского) хозяйства	Образование части (частей) земельного участка	Часть на период строительства объекта	Частный сервитут
2	23:06:1001000:187	край Краснодарский, р-н Гулькевичский, Николенское сельское поселение, вне населенных пунктов, секция/контур 1/29, 33, 37 42, 47; 12/1, 4, 8, 11, 15, 18, 23, 40, 58; 4/1, 26, 31, 38, 41; 3/1, 4,10, 13, 17, 21, 25, 24; 13/52,47; 14/33; 18/19,22	20417700	4935	:187:ЧЗУ1	Собственность	Общество с ограниченной ответственностью Агрофирма "Победа"	Земли сельскохозяйственного назначения	Для сельскохозяйственного производства	Образование части (частей) земельного участка	Часть на период строительства объекта	Частный сервитут
3	23:06:1001001:100	Краснодарский край, Гулькевичский район, х. Орлов, ул. Октябрьская, 385	198958	1070	:100:ЧЗУ1	Аренда	Общество с ограниченной ответственностью Агрофирма "Победа"	Земли сельскохозяйственного назначения	Для сельскохозяйственного производства	Образование части (частей) земельного участка	Часть на период строительства объекта	Частный сервитут
4	23:06:1001003:27	Краснодарский край, р-н Гулькевичский, с/п Николенское, в границах СПК "Победа". Вне населенных пунктов.	22834	1669	:27:ЧЗУ1	-	-	Земли сельскохозяйственного назначения	Для сельскохозяйственного производства	Образование части (частей) земельного участка	Часть на период строительства объекта	Частный сервитут
5	23:06:1002016:9	Краснодарский край, Гулькевичский район, х. Лебедев, ул. Октябрьская, 255	63740	3999	:9:ЧЗУ1	Аренда	Эргель Федор Владимирович	Земли населённых пунктов	для сельскохозяйственного использования	Образование части (частей) земельного участка	Часть на период строительства объекта	Частный сервитут
<b>ИТОГО:</b>				<b>12045</b>								

Ведомость образуемых земельных участков												
№ п.п.	Кадастровый номер квартала	Адрес исходного ЗУ	Площадь исходного ЗУ кв.м.	Площадь образуемого ЗУ, кв.м.	Условный номер образуемого ЗУ	Вид права исходного ЗУ	Правообладатель исходного ЗУ	Категория земель исходного ЗУ	Вид разрешенного использования исходного ЗУ	Устанавливаемая категория земель образуемых земельных участков	Способ образования	Вид разрешенного использования образуемого участка
1	3	4	5	6	7	8	9	10	11	12	13	14
6	23:06:0000000	Краснодарский край, р-н Гулькевичский, Николенское сельское поселение	-	344	23:06:0000000:ЗУ1(1)	Неразграниченные земли государственной собственности		Категория не установлена	в границах кадастрового квартала	Земли сельскохозяйственного назначения	Образование земельного участка из земель, находящихся в государственной или муниципальной собственности	Трубопроводный транспорт (код 7.5)
7	23:06:0000000	Краснодарский край, р-н Гулькевичский, Николенское сельское поселение	-	4857	23:06:0000000:ЗУ1(2)	Неразграниченные земли государственной собственности		Категория не установлена	в границах кадастрового квартала	Земли сельскохозяйственного назначения	Образование земельного участка из земель, находящихся в государственной или муниципальной собственности	Трубопроводный транспорт (код 7.5)
8	23:06:0000000	Краснодарский край, р-н Гулькевичский, Николенское сельское поселение	-	1088	23:06:0000000:ЗУ2	Неразграниченные земли государственной собственности		Категория не установлена	в границах кадастрового квартала	Земли сельскохозяйственного назначения	Образование земельного участка из земель, находящихся в государственной или муниципальной собственности	Трубопроводный транспорт (код 7.5)
9	23:06:0000000	Краснодарский край, р-н Гулькевичский, Николенское сельское поселение, х.Орлов	-	215	23:06:0000000:ЗУ3	Неразграниченные земли государственной собственности		Категория не установлена	в границах кадастрового квартала	Земли населённых пунктов	Образование земельного участка из земель, находящихся в государственной или муниципальной собственности	Трубопроводный транспорт (код 7.5)
10	23:06:1001003	Краснодарский край, р-н Гулькевичский, Николенское сельское поселение, х.Вербовый		2481	23:06:1001003:ЗУ1	Неразграниченные земли государственной собственности		Категория не установлена	в границах кадастрового квартала	Земли населённых пунктов	Образование земельного участка из земель, находящихся в государственной или муниципальной собственности	Трубопроводный транспорт (код 7.5)
11	23:06:1002016	Краснодарский край, р-н Гулькевичский, Николенское сельское поселение, х.Лебедев		173	23:06:1002016:ЗУ1	Неразграниченные земли государственной собственности		Категория не установлена	в границах кадастрового квартала	Земли населённых пунктов	Образование земельного участка из земель, находящихся в государственной или муниципальной собственности	Трубопроводный транспорт (код 7.5)
12	23:06:1002016	Краснодарский край, р-н Гулькевичский, Николенское сельское поселение, с.Николенское		89	23:06:1002016:ЗУ2	Неразграниченные земли государственной собственности		Категория не установлена	в границах кадастрового квартала	Земли населённых пунктов	Образование земельного участка из земель, находящихся в государственной или муниципальной собственности	Трубопроводный транспорт (код 7.5)
13	23:06:1001002	Краснодарский край, р-н Гулькевичский, Николенское сельское поселение		21	23:06:1001002:ЗУ1	Неразграниченные земли государственной собственности		Категория не установлена	в границах кадастрового квартала	Земли сельскохозяйственного назначения	Образование земельного участка из земель, находящихся в государственной или муниципальной собственности	Трубопроводный транспорт (код 7.5)
14	23:06:1001003	Краснодарский край, р-н Гулькевичский, Николенское сельское поселение, х.Вербовый		21	23:06:1001003:ЗУ2	Неразграниченные земли государственной собственности		Категория не установлена	в границах кадастрового квартала	Земли населённых пунктов	Образование земельного участка из земель, находящихся в государственной или муниципальной собственности	Трубопроводный транспорт (код 7.5)
15	23:06:1002016:9	Краснодарский край, Гулькевичский район, х. Лебедев, ул. Октябрьская, 255		21	:9:ЗУ1	Аренда	Эртель Федор Владимирович	Земли населённых пунктов	для сельскохозяйственного использования	Земли населённых пунктов	Раздел земельного участка	Трубопроводный транспорт (код 7.5)
<b>ИТОГО:</b>				<b>9310</b>								

**Чертеж межевания территории**



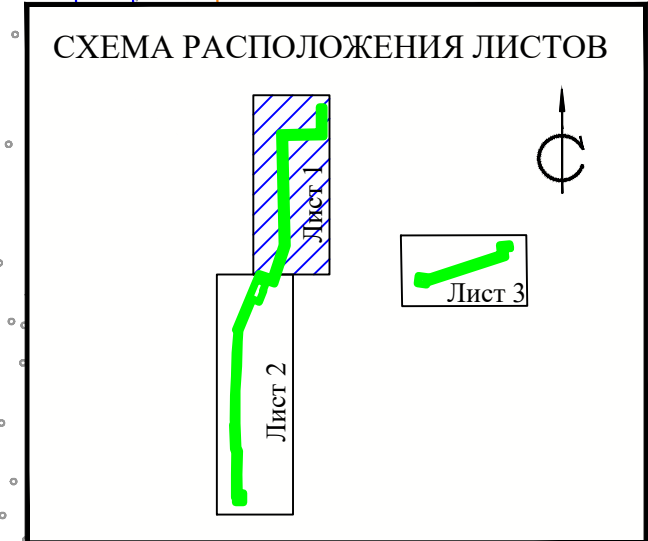
СИТУАЦИОННЫЙ ПЛАН



- УСЛОВНЫЕ ОБОЗНАЧЕНИЯ:**
- Границы территории, в отношении которой осуществляется подготовка проекта планировки
  - Граница зоны планируемого размещения линейного объекта (на период строительства объекта)
  - Граница зоны планируемого размещения линейного объекта (для размещения объекта)
  - Граница населенного пункта
  - Устанавливаемые красные линии
  - Номер координаты характерной точки устанавливаемых красных линий

**СВЕДЕНИЯ ИЗ ЕДИНОГО ГОСУДАРСТВЕННОГО РЕЕСТРА НЕДВИЖИМОСТИ:**

- Границы кадастровых кварталов
- Границы земельных участков
- 23:06:1001001 Кадастровый номер квартала
- 23:06:1001001:10 Кадастровый номер участка
- Границы объектов капитального строительства, стоящих на государственном кадастровом учете
- Образующий земельный участок, необходимый на период строительства объекта
- Образующая часть земельного участка, необходимая на период строительства объекта
- Образующий земельный участок, для размещения объекта
- Условный номер образуемой части земельного участка
- Условный номер образуемого земельного участка, на период строительства объекта
- Условный номер образуемого земельного участка, для размещения объекта



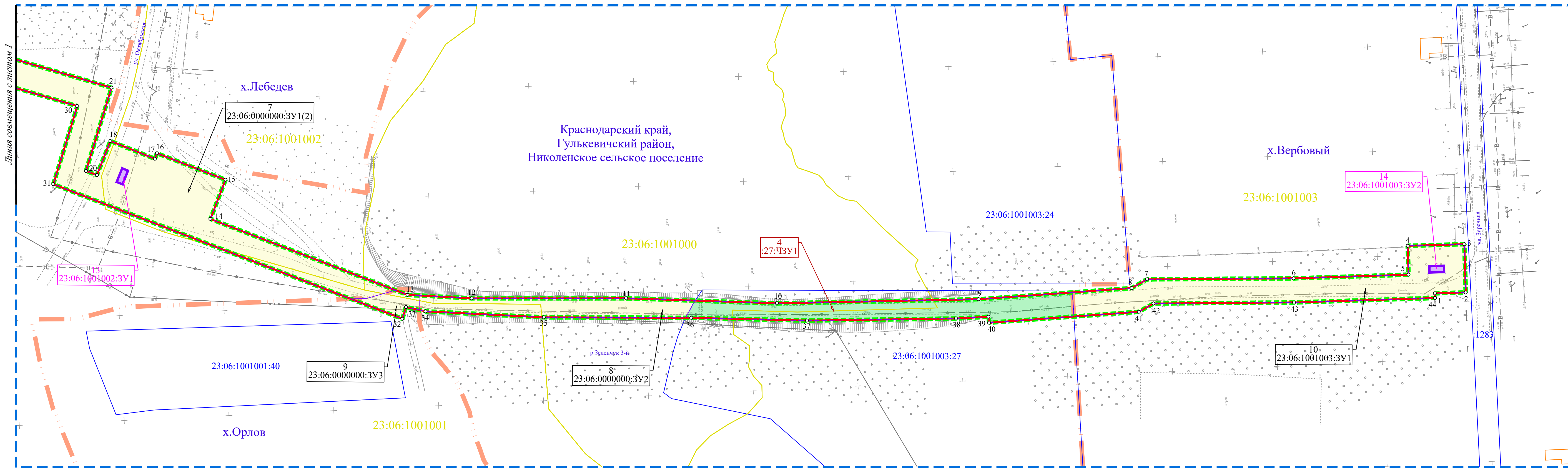
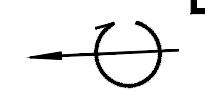
Краснодарский край,  
Гулькевичский район,  
Николенское сельское поселение

- Примечание:**
1. Система координат МСК-23;
  2. Инженерные изыскания выполнены МКУ «УКС» г.Гулькевичи в декабре 2017 г.;
  3. Система высот Балтийская 1977 г.

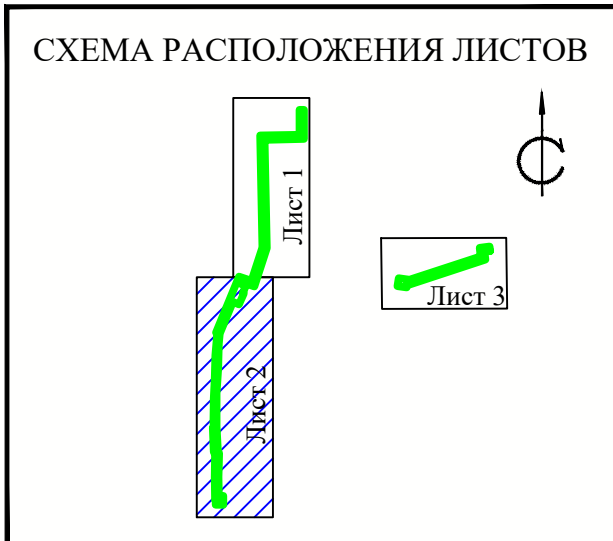
ДПТ-ПМТ-1					
«Межпоселковый газопровод высокого давления к хут. Вербовый, хут. Лебедев, хут. Орлов Гулькевичского района Краснодарского края»					
Изм.	Код.уч.	Лист	№ док.	Подпись	Дата
ПРОЕКТ МЕЖЕВАНИЯ ТЕРРИТОРИИ (УТВЕРЖДАЕМАЯ ЧАСТЬ)				Стадия	Лист
Директор Манецкий С.А.				П	1
Разработал Тадымухамедов Д.В.				Листов	3
Чертеж межевания территории М 1:1000					



**Чертеж межевания территории**



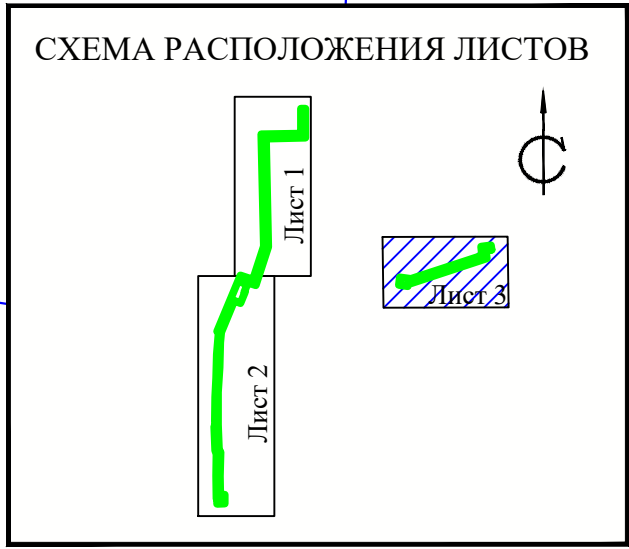
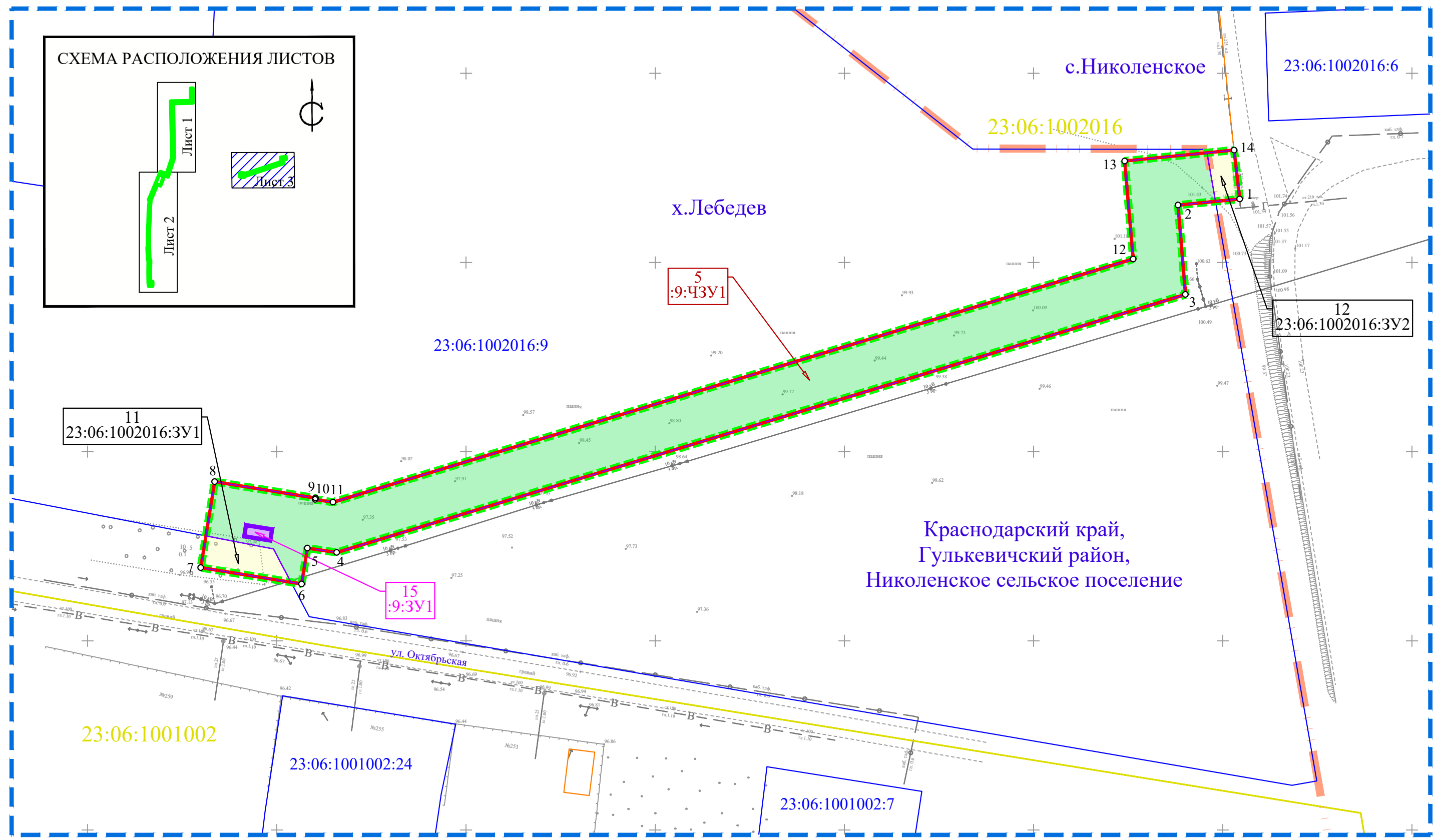
- Примечание:
1. Условные обозначения приведены на Листе 1;
  2. Система координат МСК-23;
  3. Инженерные изыскания выполнены МКУ «УКС» г.Гулькевичи в декабре 2017 г.;
  4. Система высот Балтийская 1977 г.



Изм.	Кол.уч.	Лист	№ док.	Подп.	Дата

Чертеж межевания территории  
М 1:1000

**Чертеж межевания территории**



- Примечание:
1. Условные обозначения приведены на Листе 1;
  2. Система координат МСК-23;
  3. Инженерные изыскания выполнены МКУ «УКС» г. Гулькевичи в декабре 2017 г.;
  4. Система высот Балтийская 1977 г.

Изм.	Кол.уч	Лист	№ док.	Подп.	Дата	Чертеж межевания территории М 1:1000	Лист
							3