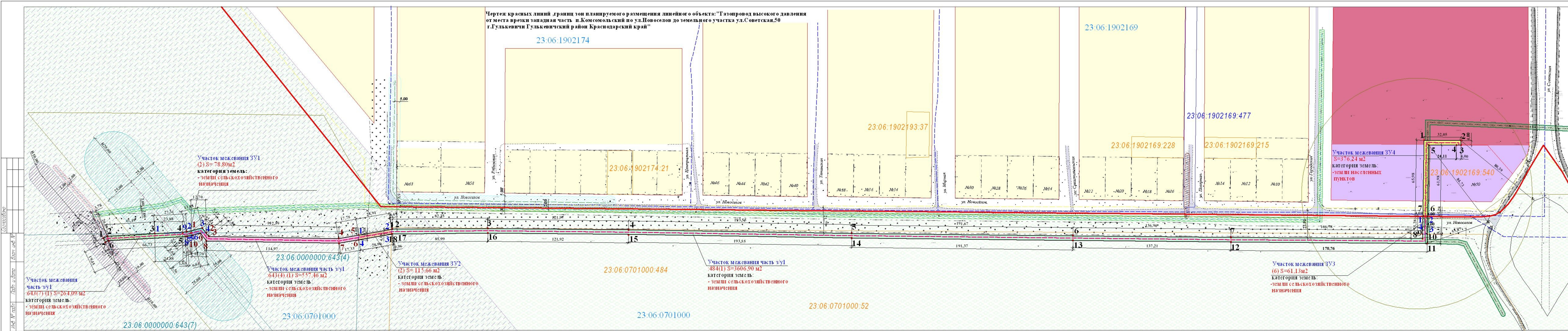


Чертеж красных линий границ зон планируемого размещения линейного объекта: "Газопровод высокого давления от места врезки западная часть п. Комсомольский по ул. Новоселов до земельного участка ул. Советская, 50 г. Гулькевичи Гулькевичский район Краснодарский край"



- УСЛОВНЫЕ ОБОЗНАЧЕНИЯ ГРАНИЦЫ**
- Граница формируемого земельного участка для строительства линейного объекта - газопровод высокого давления (формируемый для размещения объекта на период строительства)
 - Место допустимого размещения объекта (поселение)
 - Трасса газопровода высокого давления (проектируемая)
 - Границы земельных участков, стоящие на кадастровом учете
 - Границы земельных участков, стоящие на кадастровом учете
 - Границы кадастрового квартала
 - Красные линии застройки нанесены "условно" проходят по границам территориальных зон
 - Номер земельного участка стоящего на кадастровом учете
 - Кадастровый номер квартала
 - Номер концевой (поворотной) точки границ формируемого земельного участка
- Зоны планируемого размещения объектов капитального строительства - линейный объект**
- Зона застройки индивидуальными жилыми домами
 - Зона транспортной инфраструктуры
 - Зона размещения объектов социального и коммунально-бытового назначения
 - Зона сельскохозяйственных угодий
 - Зона транспортных коридоров
- Территории инженерных коммуникаций и сооружений инженерной инфраструктуры, Зоны с особыми условиями использования территории**
- Проектируемая охранный зона газопровода высокого давления - по 2 м. в каждую сторону
 - Радио, телефонный кабель охранный зона - 2,0 м., в каждую сторону (существующие)
 - Сети газопровода в д. охранный зона - 2,0 м., в каждую сторону (существующие)
 - Сети газопровода в д. охранный зона - 2,0 м., в каждую сторону (существующие)
 - Сети газопровода в д. охранный зона - 2,0 м., в каждую сторону (существующие)
 - Воздушная линия электропередачи, 10кВ охранный зона принята по - 10 м., в каждую сторону (существующая)
 - Нефтепровод охранный зона принята по - 25 м., в каждую сторону (существующая)
 - Сети водопровода охранный зона принята по - 5 м., в каждую сторону (существующие)
 - СЗЗ объектов транспортной инфраструктуры
 - СЗЗ объектов инженерной инфраструктуры

Участок межевания ЗУ1 (2) S=78,80 м² категория земель: - земли сельскохозяйственного назначения

Участок межевания часть ЗУ1 643(7) (1) S=264,09 м² категория земель: - земли сельскохозяйственного назначения

Участок межевания часть ЗУ1 643(4) (1) S=557,46 м² категория земель: - земли сельскохозяйственного назначения

Участок межевания ЗУ2 (2) S=115,66 м² категория земель: - земли сельскохозяйственного назначения

Участок межевания часть ЗУ1 484(1) S=3606,90 м² категория земель: - земли сельскохозяйственного назначения

Участок межевания ЗУ3 (6) S=61,13 м² категория земель: - земли сельскохозяйственного назначения

Участок межевания ЗУ4 S=376,24 м² категория земель: - земли населенных пунктов

				Шифр 18-04-40ю		
				Допускается по планировке территории проект планировки территории в проект освоения территории по 65-статье Закона о градостроительном планировании территории и поселении территории п. Комсомольский по ул. Новоселов до земельного участка ул. Советская, 50 г. Гулькевичи Гулькевичский район Краснодарский край		
Изм.	Исполн.	Лист	№ листа	План	Дата	Статус
ТИП	Албайлова	2018		П	5	8
Инженер	Боржикович	2018		МУ "УКС" муниципальный образования Гулькевичский район		
Н. контроль	Боржикович	2018		Муниципальное образование Гулькевичский район		