

ПРОЕКТ МЕЖЕВАНИЯ ТЕРРИТОРИИ

прилегающей к многоквартирному дому, расположенной
по ул. Гагарина № 21/2 в западной части
с. Новоукраинского Гулькевичского района.

Инва. № подл.	Подп. и дата	Взам. инв. №

Изм.	Кол.уч.	Лист	№ док.	Подпись	Дата

ПМ

33п-24/08-18

Лист

1

Состав проекта межевания территории

Лист	Наименование	Примечание
1 ПМ	Состав проекта межевания территории	
2 ПМ	Раздел I. Основная часть проекта межевания территории.	
3 ПМ	Введение.	
4 ПМ	Опорно - межевая сеть на территории проектирования.	
4 ПМ 5 ПМ	Формирование земельных участков проектируемой территории.	
6 ПМ	Чертеж межевания территории. М 1:1000	
7 ПМ	Сведения о характерных точках выделяемых з/у.	
8 ПМ	Сведения о частях границ выделяемых з/у.	
9 ПМ	Раздел II. Материалы по обоснованию проекта межевания.	
10 ПМ	Материалы по обоснованию проекта межевания.	

Взам. инв. №								
Подп. и дата								
Инв. № подл.								
Изм.	Кол.уч.	Лист	№ док.	Подпись	Дата	ПМ	33п-24/08-18	
						Проект планировки и межевания территории прилегающей к многоквартирному дому, расположенной по ул. Гагарина № 21/2 в западной части с. Новоукраинского Гулькевичского района.		
Директор		Якунин				Стадия	Лист	Листов
ГИП		Бородинова				П	1	10
Разраб.		Белянкин						
Н. контр.		Якунин				Состав проекта межевания территории		Градостроительный центр Тбилисского района ИП Якунин А.А

РАЗДЕЛ I. Основная часть проекта межевания территории

Инв. № подл.	Подп. и дата	Взам. инв. №

Изм.	Кол.уч.	Лист	№ док.	Подпись	Дата

ПМ

33п-24/08-18

Лист

2

1. Введение.

Проект межевания территории разработан для многоквартирного дома по адресу: Краснодарский край, Гулькевичский район, С. Новоукраинское, ул. Гагарина, 21, расположенного в западной части квартала улиц: Подлесная, Красная, Гагарина, Свободы

Целью разработки проекта межевания территории является формирование территории под размещение многоквартирного дома с выделением земельных участков для каждой из квартир и территории общего пользования

При разработке проекта межевания использованы следующие нормативные документы:

1. Градостроительный кодекс Российской Федерации" от 29.12.2004 N 190-ФЗ (ред. от 19.12.2016) (с изм. и доп., вступ. в силу с 01.01.2017);
2. Земельный кодекс Российской Федерации" от 25.10.2001 N 136-ФЗ (ред. от 03.07.2016) (с изм. и доп., вступ. в силу с 01.01.2017);
3. СП 42.13330.2011 Градостроительство. Планировка и застройка городских и сельских поселений. Актуализированная редакция СНиП 2.07.01-89;
4. Постановление Госстроя РФ от 29.10.2002 N 150 "Об утверждении Инструкции о порядке разработки, согласования, экспертизы и утверждения градостроительной документации" (Зарегистрировано в Минюсте РФ 12.02.2003 N 4207);
5. Инструкция по топографической съемке в масштабе 1:500- 1:5000;
6. Приказ Министерства экономического развития РФ от 01.03.2016 №90 «Об утверждении требований к точности и методам определения координат характерных точек границ земельного участка, требований к точности и методам определения координат характерных точек контура здания, сооружения или объекта незавершенного строительства на земельном участке, а также требований к определению площади здания, сооружения и помещения;

2. Исходные материалы, используемые в проекте межевания.

Подготовка проекта межевания территории осуществлялась с учетом материалов и результатов инженерных изысканий, выполненных «Градостроительным центром Тбилисского район» И.П. Якунин.

В соответствии с техническим заданием при разработке проекта межевания использовались материалы предоставленные заказчиком:

1. Правила землепользования и застройки Новоукраинского сельского поселения Гулькевичского района;
2. Генеральный план Новоукраинского сельского поселения Гулькевичского р-на;
4. Сведения ЕГРН о земельных участках, границы которых установлены в соответствии с требованиями земельного законодательства. Определен перечень кадастровых кварталов, в границах которых

									Лист
									3
Изм.	Лист	№ докум.	Подпись	Дата					

33п-24/08-18 ПП

расположены образуемые земельные участки под улицами, получены сведения ГКН на каждый квартал в виде кадастрового плана территории.

3. Опорно-межевая сеть на территории проектирования.

На территории проектирования существует установленная система геодезической сети для определения координат точек земной поверхности с использованием спутниковых систем. Система координат - МСК 23, зона 2. Система высот Балтийская.

4. Формирование земельных участков проектируемой территории.

Категория земель, на которых располагаются проектируемые земельные участки – земли населенных пунктов.

Формирование земельных участков производилось с учетом сложившейся застройки в с. Новоукраинском, Новоукраинского сельского поселения и актуальных сведений государственного земельного кадастра.

Земельные участки расположены в границах Новоукраинского сельского поселения Гулькевичского района, на территории земель существующей жилой застройки, в границах населенных пунктов.

В настоящее время рассматриваемая территория представляет собой застроенную территорию на которой расположен многоквартирный жилой дом состоящий из 4 квартир, хозяйственные постройки, проезды, сети инженерно-технического обеспечения и места для содово-огороднической деятельности.

В соответствии с п.11 ст.1 Градостроительного кодекса РФ красные линии - линии, которые обозначают существующие, планируемые (изменяемые, вновь образуемые) границы территорий общего пользования, границы земельных участков, на которых расположены линии электропередачи, линии связи (в том числе линейно-кабельные сооружения), трубопроводы, автомобильные дороги, железнодорожные линии и другие подобные сооружения. Определение линий отступа от красных линий в целях определения места допустимого размещения зданий, строений, сооружений для данного объекта не требуется.

На территории, в отношении которой осуществляется подготовка проекта межевания, объекты культурного наследия которые включены в государственный список памятников истории и культуры и стоят на государственной охране согласно действующему законодательству отсутствуют. Также рассматриваемый участок не пересекает охраняемые зоны таких объектов.

									Лист
									4
Изм.	Лист	№ докум.	Подпись	Дата					

33п-24/08-18 ПП

В ходе выполнения проекта межевания было сформировано 13 земельных участков:

ЗУ 1 - образован в пределах населенного пункта в границах кадастрового квартала 23:06:0202009;

ЗУ 1/1 - образован в пределах населенного пункта в границах кадастрового квартала 23:06:0202009;

ЗУ 2 - образован в пределах населенного пункта в границах кадастрового квартала 23:06:0202009;

ЗУ 2/1 - образован в пределах населенного пункта в границах кадастрового квартала 23:06:0202009;

ЗУ 2/2 - образован в пределах населенного пункта в границах кадастрового квартала 23:06:0202009;

ЗУ 2/3 - образован в пределах населенного пункта в границах кадастрового квартала 23:06:0202009;

ЗУ 3 - образован в пределах населенного пункта в границах кадастрового квартала 23:06:0202009;

ЗУ 3/1 - образован в пределах населенного пункта в границах кадастрового квартала 23:06:0202009;

ЗУ 3/2 - образован в пределах населенного пункта в границах кадастрового квартала 23:06:0202009;

ЗУ 4 - образован в пределах населенного пункта в границах кадастрового квартала 23:06:0202009;

ЗУ 4/1 - образован в пределах населенного пункта в границах кадастрового квартала 23:06:0202009;

ЗУ 4/2 - образован в пределах населенного пункта в границах кадастрового квартала 23:06:0202009;

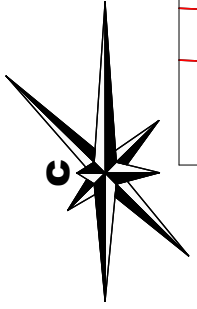
ЗУ 5 - образован в пределах населенного пункта в границах кадастрового квартала 23:06:0202009;

ЗУ 5/1 - образован в пределах населенного пункта в границах кадастрового квартала 23:06:0202009;

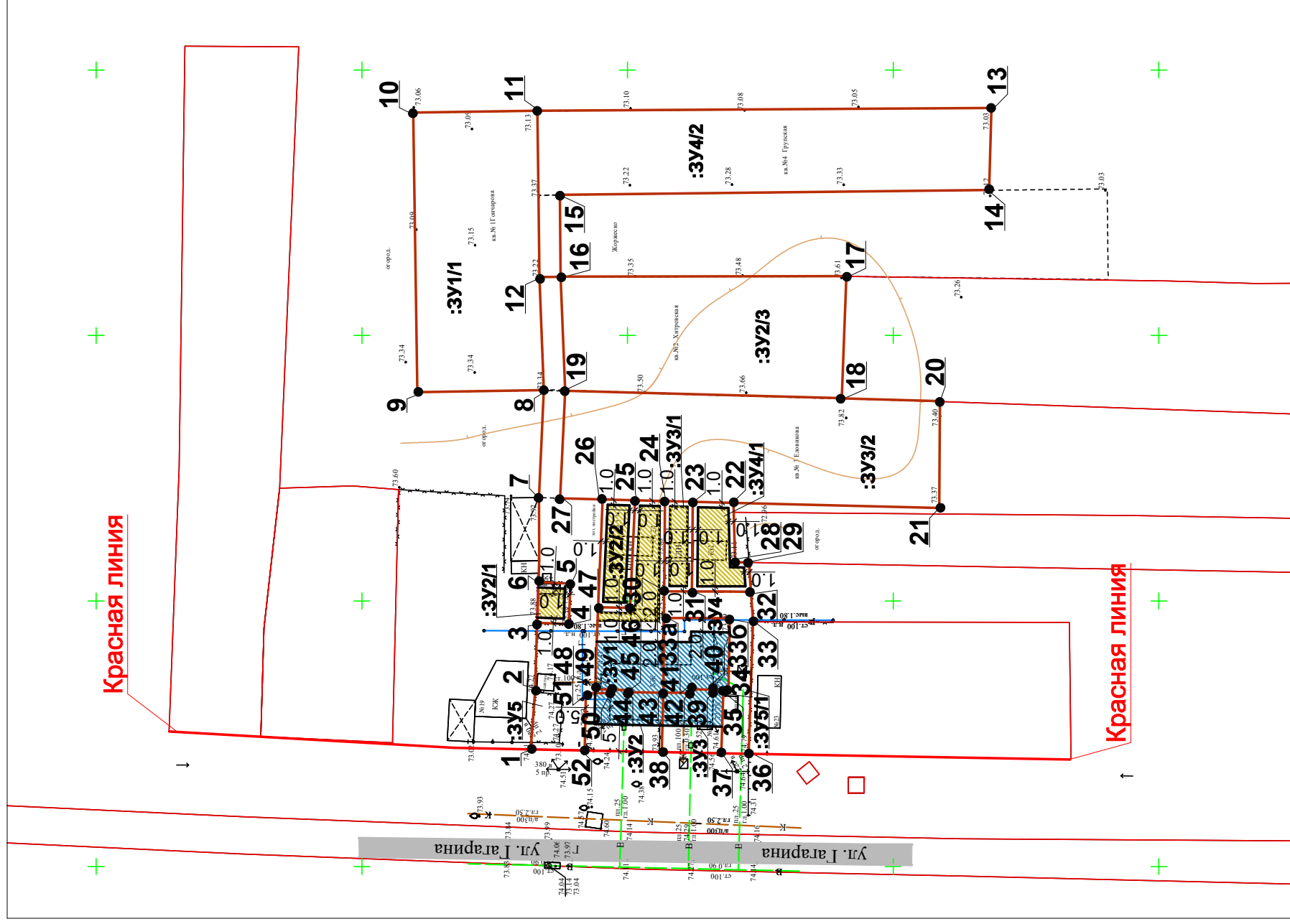
Общая площадь земельных участков составляет 7273.31 кв.м.

										Лист
										5
Изм.	Лист	№ докум.	Подпись	Дата						

33п-24/08-18 ПМ



Чертеж межевания территории М 1: 1000



УСЛОВНЫЕ ОБОЗНАЧЕНИЯ:

- Границы выделяемых земельных участков.
- Красные линии
- Границы существующих и смежных земельных участков.
- Зона размещения четырехквартирного жилого дома.
- Зона размещения сельхоз построек.
- Характерные точки выделяемых земельных участков.
- Условный номер выделяемого земельного участка.



:ЗУ-1

Ив. № подл.	Подп. и дата	Взам. инв. №
-------------	--------------	--------------

ПМ		33п-24/08-18	
Проект планировки и межевания территории прилегающей к многоквартирному дому, расположенной по ул. Гагарина № 21/2 в западной части с. Новоукраинского Гулькевичского района.			
Изм.	Кол.уч.	Лист	№ док.
Директор	Якунин	Подпись	Дата
ГИП	Бородинова		
Разраб.	Белянкин		
Н. контр.	Якунин		
Раздел I. Проект межевания территории. Основная часть.		Стадия	Лист
Чертеж межевания территории М 1:1000		П	6
Градостроительный центр Тбилисского района ИП Якунин А.А		Листов	10

СВЕДЕНИЯ О ХАРАКТЕРНЫХ ТОЧКАХ ВЫДЕЛЯЕМЫХ ЗЕМЕЛЬНЫХ УЧАСТКАХ ЗУ-1 - ЗУ-5/1

Обозначение характерных точек	Координаты, м		Обозначение характерных точек	Координаты, м		Обозначение характерных точек	Координаты, м	
	X	Y		X	Y		X	Y
ЗУ-1								
48	516556.0600	2262683.4000	39	516533.9000	2262683.1100	5	516560.7400	2262703.2900
47	516555.6200	2262698.8300	35	516531.9500	2262683.0700	6	516566.7500	2262703.5400
46	516549.5200	2262698.6800	37	516532.3500	2262671.3100	7	516566.6800	2262719.4700
25	516548.5700	2262718.9700	ЗУ-3/1			8	516565.7400	2262739.6500
24	516542.9600	2262718.8400	23	516537.7000	2262718.7000	12	516566.5800	2262761.0200
43	516543.2400	2262682.7300	31	516537.8700	2262701.7900	16	516562.5800	2262761.0300
44	516549.8700	2262682.8000	30	516543.0900	2262701.8100	19	516561.7400	2262739.5900
45	516549.8600	2262683.2300	24	516542.9600	2262718.8400	27	516562.6800	2262719.3600
49	516553.1900	2262683.3200	ЗУ-3/2			26	516554.6600	2262719.1500
ЗУ-1/1								
8	516565.7400	2262739.6500	23	516537.7000	2262718.7000	47	516555.6200	2262698.8300
9	516589.5800	2262739.2700	27	516562.6800	2262719.3600	48	516556.0600	2262683.4000
10	516590.3300	2262791.9500	19	516561.7400	2262739.5900	49	516553.1900	2262683.3200
11	516566.9700	2262792.2700	18	516509.6900	2262738.1000	50	516553.2100	2262682.6300
12	516566.5800	2262761.0200	20	516491.2200	2262737.5700	51	516557.8300	2262682.6500
ЗУ-2								
52	516558.0500	2262671.8800	21	516491.3600	2262717.4600	52	516558.0500	2262671.8800
51	516557.8300	2262682.6500	22	516530.0500	2262718.4900	ЗУ-5/1		
50	516553.2100	2262682.6300	ЗУ-4					
49	516553.1900	2262683.3200	33а	516543.1300	2262696.7900	37	516532.3500	2262671.3100
45	516549.8600	2262683.2300	33б	516530.7600	2262696.7600	35	516531.9500	2262683.0700
44	516549.8700	2262682.8000	34	516530.9900	2262683.0600	34	516530.9900	2262683.0600
43	516543.2400	2262682.7300	35	516531.9500	2262683.0700	33б	516530.7600	2262696.7600
38	516543.5400	2262671.5700	39	516533.9000	2262683.1100	33а	516543.1300	2262696.7900
ЗУ-2/1								
3	516567.0500	2262695.8700	40	516533.8900	2262683.3000	30	516543.0900	2262701.8100
6	516566.7500	2262703.5400	41	516538.0500	2262683.3700	31	516537.8700	2262701.7900
5	516560.7400	2262703.2900	42	516538.0700	2262682.6700	32	516526.7600	2262701.7400
4	516561.0200	2262695.6500	43	516543.2400	2262682.7300	33	516526.3700	2262696.2400
ЗУ-2/2								
47	516555.6200	2262698.8300	ЗУ-4/1					
26	516554.6600	2262719.1500	31	516537.8700	2262701.7900	31	516537.8700	2262701.7900
25	516548.5700	2262718.9700	23	516537.7000	2262718.7000	23	516537.7000	2262718.7000
46	516549.5200	2262698.6800	22	516530.0500	2262718.4900	22	516530.0500	2262718.4900
ЗУ-2/3								
19	516561.7400	2262739.5900	28	516529.7400	2262707.3300	28	516529.7400	2262707.3300
16	516562.5800	2262761.0300	29	516527.1500	2262707.2800	29	516527.1500	2262707.2800
17	516508.8000	2262761.1300	32	516526.7600	2262701.7400	32	516526.7600	2262701.7400
18	516509.6900	2262738.1000	ЗУ-4/2					
ЗУ-3								
38	516543.5400	2262671.5700	12	516566.5800	2262761.0200	12	516566.5800	2262761.0200
43	516543.2400	2262682.7300	11	516566.9700	2262792.2700	11	516566.9700	2262792.2700
42	516538.0700	2262682.6700	13	516481.5200	2262792.8100	13	516481.5200	2262792.8100
41	516538.0500	2262683.3700	14	516481.9600	2262777.4300	14	516481.9600	2262777.4300
40	516533.8900	2262683.3000	15	516562.7500	2262776.4600	15	516562.7500	2262776.4600
ЗУ-5								
43	516543.2400	2262682.7300	16	516562.5800	2262761.0300	16	516562.5800	2262761.0300
42	516538.0700	2262682.6700	1	516568.2000	2262672.0800	1	516568.2000	2262672.0800
41	516538.0500	2262683.3700	2	516567.4200	2262682.8200	2	516567.4200	2262682.8200
40	516533.8900	2262683.3000	3	516567.0500	2262695.8700	3	516567.0500	2262695.8700
ЗУ-5								
52	516558.0500	2262671.8800	4	516561.0200	2262695.6500	4	516561.0200	2262695.6500

Ив. № подл.

Подп. и дата

Взам. инв. №

ПМ				33п-24/08-18			
Изм.	Коп.уч.	Лист	№ док.	Подпись	Дата		
Директор	Якунин	Якунин					
ГИП	Бородинова	Бородинова					
Разраб.	Белянкин	Белянкин					
Н. контр.	Якунин	Якунин					
Проект планировки и межевания территории прилегающей к многоквартирному дому, расположенной по ул. Гагарина № 21/2 в западной части с. Новоукраинского Гуляевичского района.							
Раздел I. Проект межевания территории. Основная часть.							
Сведения о характерных точках выделяемых зу.							
Градостроительный центр Тбилисского района ИП Якунин А.А							

СВЕДЕНИЯ О ЧАСТЯХ ГРАНИЦ ВЫДЕЛЯЕМЫХ
ЗЕМЕЛЬНЫХ УЧАСТКОВ ЗУ-1 - ЗУ-3.

Обозначение части границ		Горизонтальное положение, м
от т.	до т.	
ЗУ - 1		
48	47	15.4
47	46	6.1
46	25	20.3
25	24	5.6
24	43	36.1
43	44	6.6
44	45	0.4
45	49	3.3
49	48	2.9
ЗУ - 1/1		
8	9	23.8
9	10	52.7
10	11	23.4
11	12	31.2
12	8	21.4
ЗУ - 2		
52	51	10.8
51	50	4.6
50	49	0.7
49	45	3.3
45	44	0.4
44	43	6.6
43	38	11.2
38	52	14.5
ЗУ - 2/1		
3	6	7.7
6	5	6.0
5	4	7.6
4	3	6.0
ЗУ - 2/2		
47	26	20.3
26	25	6.1
25	46	20.3
46	47	6.1
ЗУ - 2/3		
19	16	21.6
16	17	53.8
17	18	23.1
18	19	52.1
ЗУ - 3		
38	43	11.2
43	42	5.2
42	41	0.7
41	40	4.2
40	39	0.2
39	35	1.9
35	37	11.8
37	38	11.2

СВЕДЕНИЯ О ЧАСТЯХ ГРАНИЦ ВЫДЕЛЯЕМЫХ
ЗЕМЕЛЬНЫХ УЧАСТКОВ ЗУ-3/1 - ЗУ-5.

Обозначение части границ		Горизонтальное положение, м
от т.	до т.	
ЗУ - 3/1		
23	31	16.9
31	30	5.2
30	24	17.0
24	23	5.3
ЗУ - 3/2		
23	24	5.3
24	25	5.6
25	26	6.1
26	27	8.0
27	19	20.3
19	18	52.1
18	20	18.5
20	21	20.1
21	22	38.7
22	23	7.7
ЗУ - 4		
33а	33б	12.3
33б	34	13.7
34	35	1.0
35	39	1.9
39	40	0.2
40	41	4.2
41	42	0.7
42	43	5.2
43	33 а	14.1
ЗУ - 4/1		
31	23	16.9
23	22	7.7
22	28	11.2
28	29	2.6
29	32	5.6
32	31	11.1
ЗУ - 4/2		
12	11	31.3
11	13	85.5
13	14	15.5
14	15	80.8
15	16	15.4
16	12	4.0
ЗУ - 5		
1	2	10.9
2	3	12.9
3	4	6.0
4	5	7.6
5	6	6.0
6	7	15.9
7	8	20.3
8	12	21.3

СВЕДЕНИЯ О ЧАСТЯХ ГРАНИЦ
ВЫДЕЛЯЕМЫХ ЗЕМЕЛЬНЫХ УЧАСТКОВ ЗУ-5 - 5/1.

Обозначение части границ		Горизонтальное положение, м
от т.	до т.	
ЗУ - 5		
12	16	4.0
16	19	21.5
19	27	20.3
27	26	8.0
26	47	20.3
47	48	15.4
48	49	2.9
49	50	0.7
50	51	4.6
51	52	10.8
52	1	10.2
ЗУ - 5/1		
37	35	11.8
35	34	1.0
34	33б	13.7
33б	33а	12.3
33а	30	5.0
30	31	5.2
31	32	11.1
32	33	5.6
33	36	25.0
36	37	5.2

Ив. № подл. Подп. и дата. Взам. инв. №

Изм.		Кол.уч.	Лист	№ док.	Подпись	Дата
Директор		Якунин	Якунин			
ГИП		Бородинова	Бородинова			
Разраб.		Белянкин	Белянкин			
Н. контр.		Якунин	Якунин			
Сведения о частях границ выделяемых зу.						
Раздел I. Проект межевания территории. Основная часть.						
Сведения о частях границ выделяемых зу.						
Градостроительный центр Тбилисского района ИП Якунин А.А						
Лист 8 из 10						
Студия Лист Листов						
Проект планировки и межевания территории прилегающей к многоквартирному дому, расположенной по ул. Гагарина № 21/2 в западной части с. Новоукраинского Гульевичского района.						
ПМ						
33п-24/08-18						

РАЗДЕЛ II. Материалы по обоснованию проекта межевания

ПМ

33п-24/08-18

Лист

9

Изм.	Кол.уч.	Лист	№ док.	Подпись	Дата

РАЗДЕЛ II. Материалы по обоснованию проекта межевания

Материалы по обоснованию проект межевания территории прилегающей к многоквартирному дому, расположенной по ул. Гагарина № 21/2 в западной части с. Новоукраинского Гулькевичского района, представлены в составе проекта планировки территории (Раздел II) и включают в себя следующие сведения:

- границы существующих земельных участков (листы № 14 ПП);
- границы зон с особыми условиями использования территорий (лист № 16 ПП);
- местоположение существующих объектов капитального строительства (лист № 14 ПП I).

Взам. инв. №		Подп. и дата				ПМ	33п-24/08-18	Лист
Инв. № подл.								10
Изм.	Кол.уч.	Лист	№ док.	Подпись	Дата			